

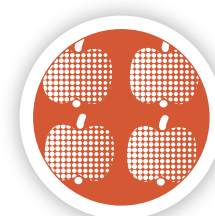
## NUUTAJÄRVEN LASIKYLÄ

Lämpimästi tervetuloa lasikyläilemään! Nuutajärvi on suomalaisen lasin koti – Suomen vanhin aktiivisesti toimiva lasikylä, jossa on puhallettu lasia vuodesta 1793. Lasiuunit kuumenevat ja eri alojen taidekäsityölläiset työskentelevät perinteikkäässä pruumilijöössä, järvien ja metsien kainalossa. Nauti elämyksistä Nuutajärvellä. Tutustu lasinpuhalluksen kiehtovaan kulttuuriperintöön ja taidokkaihin nykytekijöihin. Puhalla lasiesine tai valmista lasihelmikoru. Uppoudu kylän historiaan opastetuilla kierroksilla, lasimuseo Prykärin näyttelyihin sekä pysyvään Oiva Toikan Lintukoto näyttelyyn. Rentoudu luonnossa tai saunassa, herkuttele Pruukin bistrossa tai Café Oldermanissa ja majoitu mukavasti kylähotelli 1793:ssa.

Pruukinraitti 15, Nuutajärvi, +358 45 6317788  
www.nuutajarvi.fi



## NUUTAJÄRVEN LASIKYLÄ 1793



## FORSSAN MUSEO & KUOSIKESKUS

Forssa on suomalaisen painokankaan koti! Näyttelyt vievät katsojansa 1800-luvun kansainvälisistä kankaista, kotimaisen suunnittelun alkulähteille, 1970-luvun asuntojen ikkunoita koristaneiden jättikukkien terälehdille sekä modernin pohjoismaisen muotoilun aalloille. Museo sijaitsee Kehräömäalueella, jossa yhdistyvät pulssin kaupungille antava Kuhalankoski, 1800-luvun punatilliset teollisuusrakennukset, ja vehreä Yhtiönpuisto. Teollinen toiminta päättyi Kehräämöllä 1980-luvulla, ja alueelle on muodostunut kulttuurin ja vapaa-ajan keskittymä. Meillä menneisyys on värikylläinen!

Wahreninkatu 12, Forssa, +358 3 4141 5100  
www.forssanmuseo.fi



## FORSSAN MUSEO

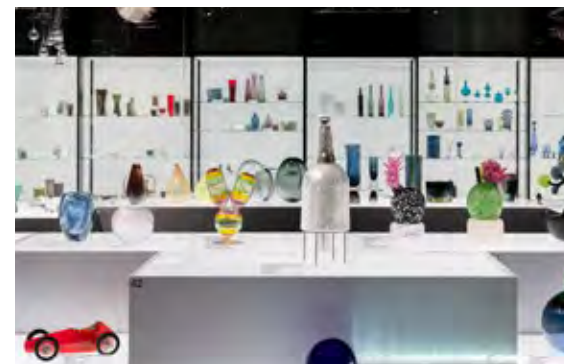


## IITTALA VILLAGE

Iittala on lasinystävän unelmakohde, jossa nykypäivä kohtaa historian. Alueella voit tutustua lasinpuhallukseen Iittalan lasitehtaalla ja lasin historiaan Iittalan lasimuseossa. Korkealaatuiset design-, käsityö-, sisustus- ja herkkutuotteet löytyvät alueen tunnelmallisista puodeista. Meille on helppo tulla, sillä matka Helsinki – Tampere-tieltä on vain 2 kilometriä. Iittalaan pääset mukavasti myös junalla, asemalta on vain 700 metriä kylän keskukseen, Lasimäelle.

Könnölänmäentie 2, Iittala, +358 20 439 6230  
www.iittala.com/fi-fi/universumi/kohteet/iittala-village  
www.iittala.fi

## IITTALA



## SUOMEN LASIMUSEO

Suomen lasimuseo on toiminut vuodesta 1981 Tapio Wirkkalan suunnitelmien mukaan museorakennukseksi muutetussa entisessä lasitehtaassa. Ainutlaatuinen, ajaton museorakennus ja avarat näyttelysalit tarjoavat puitteet suomalaisten ja kansainvälisten taiteilijoiden näyttelyille. Suomen lasimuseon tehtävä valtakunnallisena vastuumuseona on esitellä lasin historiaa ja nykyisyyttä. Perusnäyttelyssä voi perehtyä lasin useita tuhansia vuosia vanhaan historiaan ja suomalaisen lasinvalmistuksen ja -muotoilun pitkään perinteeseen. Vaihtuvissa näyttelyissä museo esittelee kotimaisia ja kansainvälisiä käyttö- ja taidelasin, lasitaitteen ja muotoilun huippuja sekä harvinaisia historiallisia kokoelmia eri puolilta maailmaa.

Museon yhteydessä toimii Ravintola Klaas ja lähietäisyydellä on paikallisia lasistudioita, outlet-myyvälöitä ja kirpputoreja.

Tehtaankatu 23, Riihimäki, +358 50 5001956  
www.suomenlasimuseo.fi



## IITTALAN LASIMUSEO THE IITTALA GLASS MUSEUM

## TEOLLISEN MUOTOILUN JÄLJILLÄ

Eteläisen Suomen suurten kaupunkien välille piirtyvä alue on kotimaisen muotoilun ja tuotannon historiallinen, yhä elävä keskittymä. Reitin varrelta löytyvät teollisen lasi- ja tekstiilimuotoilun klassikot sekä historialliset ruukki- ja tehdasmiljööt näyttelyineen ja palveluineen. Reitin uniikit kohteet kertovat yhteistä tarinaa kotimaisesta tuotannosta, joka on osa jokaisen tarinaa. Meillä design on katettu pöytään, saanut leikkokukat koristukseksi, pedattu petivaatteita kaunistamaan, ripustettu ikkunoita koristamaan ja kiertänyt sukupolvelta toiselle.



# IITTALA



**IITTALAN  
LASIMUSEO  
THE IITTALA  
GLASS MUSEUM**

## IITTALAN LASIMUSEO PÄÄSYMAKSUT

Aikuiset 5€

Eläkeläiset, koululaiset,  
opiskelijat 3 €

Ryhmät 3 €/hlö (väh. 8 hlöä)

Alle 12-vuotiaat vierailevat  
maksutta.

Pääsy myös Museokortilla.

## IITTALA VILLAGE PUODIT JA PALVELUT

Vieraile artesaanien ja käsi-  
työläisten putiikeissa.

Herkullisen tauon tarjoaa  
Bistro Alvar & Cafe.

**Myynti ja lisätiedot:**  
puh. +358 20 439 6230  
[iittala.museum@iittala.com](mailto:iittala.museum@iittala.com)  
[www.iittala.com](http://www.iittala.com)  
[www.iittala.com/fi-fi/universumi/  
kohteet/iittala-village](http://www.iittala.com/fi-fi/universumi/kohteet/iittala-village)  
[@iittalavillage](https://www.instagram.com/iittalavillage)  
[@iittalanlasimuseo](https://www.instagram.com/iittalanlasimuseo)

## IITTALAN LASIMUSEON OPASTUS JA KÄYNTI LASITEHTAALLA

Kesto 1-1,5 h  
Ryhmäkoko 1-30 hlöä

Saatavilla vuoden ympäri  
ma-pe klo 9-20  
la-su vain museon  
perusnäyttelyn opastus.

Kielet: suomi, ruotsi,  
englanti, japani, saksa ja  
ranska

### **Opastushinnat:**

1-10 henkilöä 90€  
10-30 henkilön ryhmät 9€/hlö

Opastusmaksuihin sisältyy  
pääsymaksu. Opastuksia  
järjestetään myös muina  
aikoina.

Varaukset viimeistään viikkoa  
ennen vierailua.

### **OSOITE**

Könnölänmäentie 2  
14500 Iittala





# FU

## FORSSANMUSEO

### PÄÄSYMAKSUT

**Yhteislippu Forssan museoon ja Kuosikeskukseen:**

Aikuiset 10€

Eläkeläiset, työttömät, varusmiehet ja opiskelijat ja yli 10 hengen ryhmät 6€

**Kohdekohtainen lippu:**

Aikuiset 6€

Eläkeläiset, työttömät, varusmiehet ja opiskelijat ja yli 10 hengen ryhmät 4€

Alle 18 vuotiaat ilmaiseksi  
Pääsy myös Museokortilla

### RUOKAILU

Ravintola Vanha Värjäri & Piipputerassi sijaitsee museon naapurissa  
[www.piipputerassi.fi](http://www.piipputerassi.fi)

### OSOITE

Wahreninkatu 12 & 13  
30100 Forssa

**Myynti ja lisätiedot:**

+358 3 4141 5100

[museo@forssa.fi](mailto:museo@forssa.fi)

[www.forssanmuseo.fi](http://www.forssanmuseo.fi)

@forssanmuseo

### OPASTUKSET NÄYTTELYIHIN JA KAUPUNKIYMPÄRISTÖÖN

Kesto 1h

Ryhmäkoko 1-25 hlö

Arkisin 60€

tunti / opas + pääsymaksu

Viikonloppuisin 80€

tunti / opas + pääsymaksu

Kielet:

suomi, englanti, japani

Opastuksia myös suuremmille ryhmille. Varaattehan museon palvelut etukäteen.

### TEKEMISTÄ

**Työpaja:**

**Painokankaan matkassa**

Vieailu Kuosikeskuksessa sekä kankaanpainotyöpaja painostudio Rykkerissä, josta saa muistoksi itse tekemänsä painotuotteen.

80€ / hlö

Kesto 3h

Ryhmäkoko 4-10 hlö

Kielet: suomi, englanti, japani





**SUOMEN  
LASIMUSEO  
THE FINNISH  
GLASS MUSEUM**

## PÄÄSYMAKSUT

Aikuiset 10€

Lapset ja koululaiset  
(7-16-vuotiaat) 4€

Opiskelijat, eläkeläiset,  
työttömät ja varusmiehet 6€

Perhelippu 20€

Ryhmät (yli 20 hlö) 6€

Pääsy myös Museokortilla

## RUOKAILU

Suomen lasimuseon yhteydessä  
toimii ravintola.

Lisätiedot ja aukioloajat  
löytyvät ravintolan  
kotisivuilta.

[www.papassmokery.fi](http://www.papassmokery.fi)

## OSOITE

Tehtaankatu 23  
11910 Riihimäki

## OPASTUKSET NÄYTTELYIHIN

Arkisin  
50€ + pääsymaksu

Viikonloppuisin  
60€ + pääsymaksu

Opastus aukioloajan  
ulkopuolella  
80€ + sisäänpääsymaksu

Koululaiset ja päiväkodit  
30€ + sisäänpääsymaksu

Museo perii 50 % käyttämättä  
jätetyn opastuskäynnin ko-  
konaishinnasta. Peruutus on  
tehtävä viimeistään 24 h en-  
nen käynnin sovittua alkua.

Pyydämme varaamaan opastuksen  
etukäteen

**Myynti ja lisätiedot:**  
[glass.museum@riihimaki.fi](mailto:glass.museum@riihimaki.fi)  
**+358 50 500 1956**  
[www.suomenlasimuseo.fi](http://www.suomenlasimuseo.fi)  
[@suomenlasimuseo](https://www.instagram.com/suomenlasimuseo)





## NUUTAJÄRVEN LASIKYLÄ 1793

### **RUOKAILU**

Kesäkaudella 3.5.-31.8.2025.  
Tarkista talvisesongin  
aukioloajat [www.nuutajarvi.fi](http://www.nuutajarvi.fi)

#### **Pruuki Bistro**

Kesäkausi 2025  
(3.5.-31.8.2025)  
Kahvila  
ma-la 9-21, su 10-18

Lounas  
ma-la klo 11-15

A'la carte  
ma-la 11-21, su 11-18

#### **Café Olderman**

Kesäkausi 2025  
(3.5.-31.8.2025)  
Kahvila  
ma-la 11-17, su 11-16

### **MAJOITUS**

#### **Kylähotelli 1793**

Alkaen 149 €/2hh/yö

### **ELÄMYKSET RYHMILLE**

#### **Lasinpuhallus**

Hinnat alkaen 69 €/ hlö.

Kokeile lasihelmen tai pienen  
lasiesineen valmistamista am-  
mattilaisen opastamana.

#### **Luontoelämykset**

Tutustu Nuutajärven luontoon  
ja vesistöihin, mm. luonto-  
retkien ja aktiviteettien  
kautta.

#### **Saunatilat, kokoustilat ja juhlatilat**

Tiloja eri kokoisille  
ryhmille 10-300 hlö.  
Kysy tarjous.

#### **OSOITE**

Pruukinraitti 15  
31160 Nuutajärvi  
Urjalan kunta

#### **Myynti ja lisätiedot:**

040 040 5014  
[info@nuutajarvenlasikyla.fi](mailto:info@nuutajarvenlasikyla.fi)  
[www.nuutajarvi.fi](http://www.nuutajarvi.fi)  
[@nuutajarvi\\_glass\\_village](https://www.instagram.com/nuutajarvi_glass_village)





**NUUTAJÄRVEN  
LASIKYLÄ 1793**

## MUSEOKOhteet

Avoimna kesäkaudella  
3.5.-31.8.2025  
ma-la 10-18, su 11-17

Tarkista talvisesongin hin-  
noittelu ja aukioloajat  
[www.nuutajarvi.fi](http://www.nuutajarvi.fi)

### Lasimuseo Prykäri:

Aikuiset 11 €

Eläkeläiset, opiskelijat ja  
lapset 8-12 v. -50%

Alle 7 v. lapset ilmaiseksi

Pääsy myös Museokortilla

### Oiva Toikan Lintukoto:

Aikuiset 11 €

Eläkeläiset, opiskelijat ja  
lapset 8-12 v. -50%

Alle 7 v. ilmaiseksi

Pääsy myös Museokortilla.

## OPASTUKSET

Ryhmien opastettujen  
museokierrosten tiedustelut  
myyntipalvelusta  
[info@nuutajarvenlasikyla.fi](mailto:info@nuutajarvenlasikyla.fi)

Ryhmäkoko max. 20 hlö

Hinnat alkaen 85 €/ ryhmä +  
pääsymaksu

Kielet: suomi, englanti,  
ruotsi

Tarkista talvisesongin hin-  
noittelu ja aukioloajat  
[www.nuutajarvi.fi](http://www.nuutajarvi.fi)

## OSOITE

Pruukinraitti 15  
31160 Nuutajarvi  
Urjalan kunta

### Myynti ja lisätiedot:

040 040 5014  
[info@nuutajarvenlasikyla.fi](mailto:info@nuutajarvenlasikyla.fi)  
[www.nuutajarvi.fi](http://www.nuutajarvi.fi)  
[@nuutajarvi\\_glass\\_village](https://www.instagram.com/nuutajarvi_glass_village)