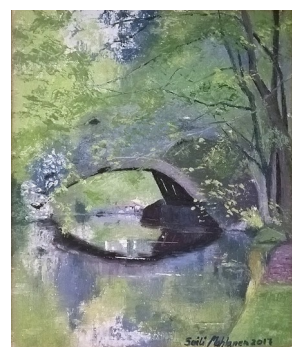




Soili Mahlanen
Maisemia kotiseudusta
31.10. - 26.11.2017
Forssan museon Aulagalleria



Taidenäyttely tuo esiin maisemia

Forssasta ja ympäristökunnista Suomen itsenäisyyden 100 vuoden ajalta. Teosten viereen tulee jokaiseen maalaukseen teksti paikan historiasta.

Esim. Teokseen "Kehräämö"(yläkuvassa): ruotsalaissyntyinen Axel Wilhelm Wahren perusti Forssaan puuvillakerhuuyhtiön 1840-luvulla. Puuvillakehräämön tehdasrakennuksesta tuli kolmikerroksinen. Vuosina 1854-56 tehdasta laajennettiin, mutta tehdas paloi vuonna 1872 ja paikalle rakennettiin uusi kehräämö vuosina 1873-74 Englannista hankittujen piirustusten mukaan. Vuonna 1934 Forssa-yhtiöt fuusioituivat Finlayson Oy:n kanssa ja syntyi Finlayson Forssa Oy.

1970-luvulta lähtien tekstiiliteollisuuden merkitys paikkakunnalla väheni ja kehräämön vanhat teollisuusrakennukset siirtyivät 1980-luvun alussa Forssan kaupungin omistukseen ja ne ovat saaneet uudet käyttäjät. Kehräämön alueella toimii nykyisin kulttuurin, koulutuksen ja vapaa-ajan Wahren-keskus, Hämeen Ammattikorkeakoulun Forssan kampus ja lukuisia yrityksiä.

Kehräämön alue ja siihen välittömästi liittyvät Wahreninkatu sekä Tehtaanpuisto muodostavat teollisuushistoriallisesti erittäin merkittävän ja valtakunnallisesti arvokkaan alueen.

Näyttely on osa Suomen itsenäisyyden satavuotisjuhlavuoden ohjelmaa.

www.soilimahlanen.fi

www.forssanmuseum.fi

www.hameenliitto.fi

Suomi
Finland
100